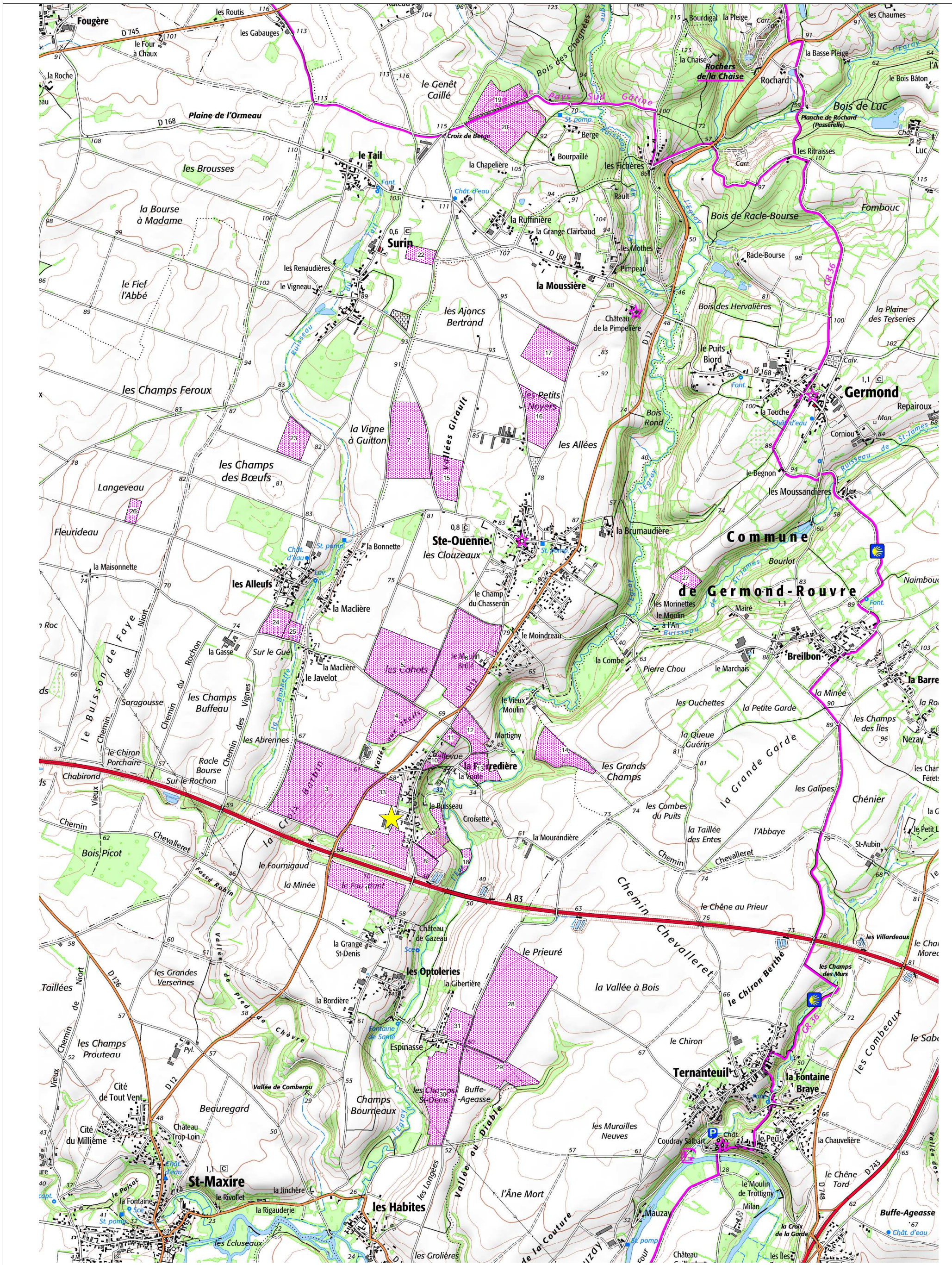


ANNEXE 7

**PLAN D'EPANDAGE
CARTES DES SOLS ET APTITUDE
ETUDE DU RISQUE EROSIF ET CARTES**



Plan d'exploitation

SCEA NAUDON 

 **Site d'exploitation**

T28417
SCEA DU FOUETTANT
19 CHEMIN DU FOUETTANT
79220 STE OUENNE



Date : 04/10/2017

Echelle : 25000





23
4.36 ha

26
1.37 ha











22
2.13 ha

17
3.85 ha



SAU :	Ha Ar Ca	DOSSIER :	Page 1
SURFACE EPANDABLE 50m :	245,69		SCEA DU FOUETTANT
COEFF. DE DISPONIBILITE 50m :	228,36		19 CHEMIN DU FOUETTANT
SURFACE EPANDABLE 100 m :	92,95		79220 STE OUENNE
	216,96		

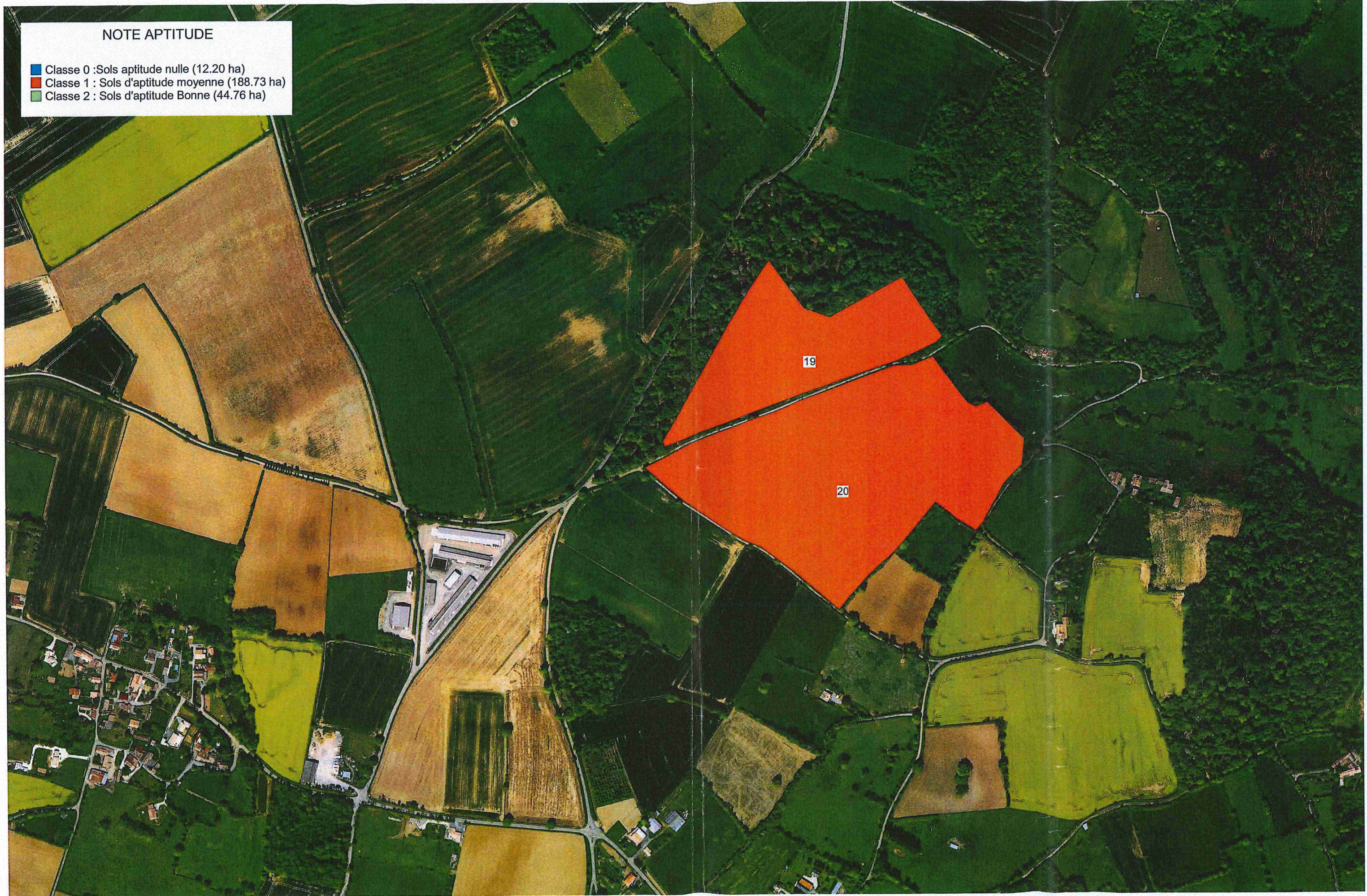
Exploitation de : SCEA NAUDON (plan d'épandage existant ex-GAEC NAUDON Validé par Arrêté préfectoral n°4704 du 10/01/08)
41 CHEMIN DE LA PIERREDIERE
79220 STE OUENNE

DEPT	Communes	n° Ilots	Superficie Parcelle	Superficie épandable 50 m	Superficie épandable 100 m	Cause d'exclusions	Aptitude des sols à l'épandage	
							Type de sol	Aptitude
79	ste ouenne	1	11,05	10,66	9,29	tiers	La30/cal	A0 et A1
		2	9,82	9,41	8,11	tiers	La30/cal	A0 et A1
		3	30,76	30,76	30,76	tiers	La30/cal	A1
		4	9,51	9,51	9,51		La40/cal	A1
		5	17,08	17,08	17,08		La40/cal	A1
		6	19,23	18,80	16,82	tiers	La40/cal	A0 et A1
		7	14,60	14,60	14,60		La60/A	A2
		8	2,65	0,00	0,00	note0	La30/cal	A0 et A1
		9	3,89	0,00	0,00	note0	All	A0 et A1
		10	1,01	0,00	0,00	note0	La30/cal	A0 et A1
		11	0,98	0,77	0,20	tiers	La30/cal	A1
		12	4,35	4,13	3,35	tiers	La30/cal	A0 et A1
		13	3,72	0,00	0,00	note0	La30/cal	A0
		14	6,13	6,13	6,13		La30/cal	A1
		15	5,82	5,82	5,82		La60/A	A2
		16	7,63	7,32	6,40	tiers	La50/A	A0, A2
		17	8,85	8,85	8,85		La50/A	A2
		18	0,93	0,00	0,00	note0	All	A0
79	surin	19	4,97	4,97	4,97		La60/A	A1
		20	11,35	11,35	11,35		La60/A	A1
		22	2,13	2,13	2,13		La50/A	A2
		23	4,36	4,36	4,36		La50/A	A2

		24	3,11	2,96	2,20	tiers	La40/cal	A0,A1	ri17:36a.xls
		25	1,58	0,39	0,38	cours d eau/ti	La40/cal	A0	
79	faye sur ardin	26	1,37	1,37	1,37		La50/A	A2	

NOTE APTITUDE

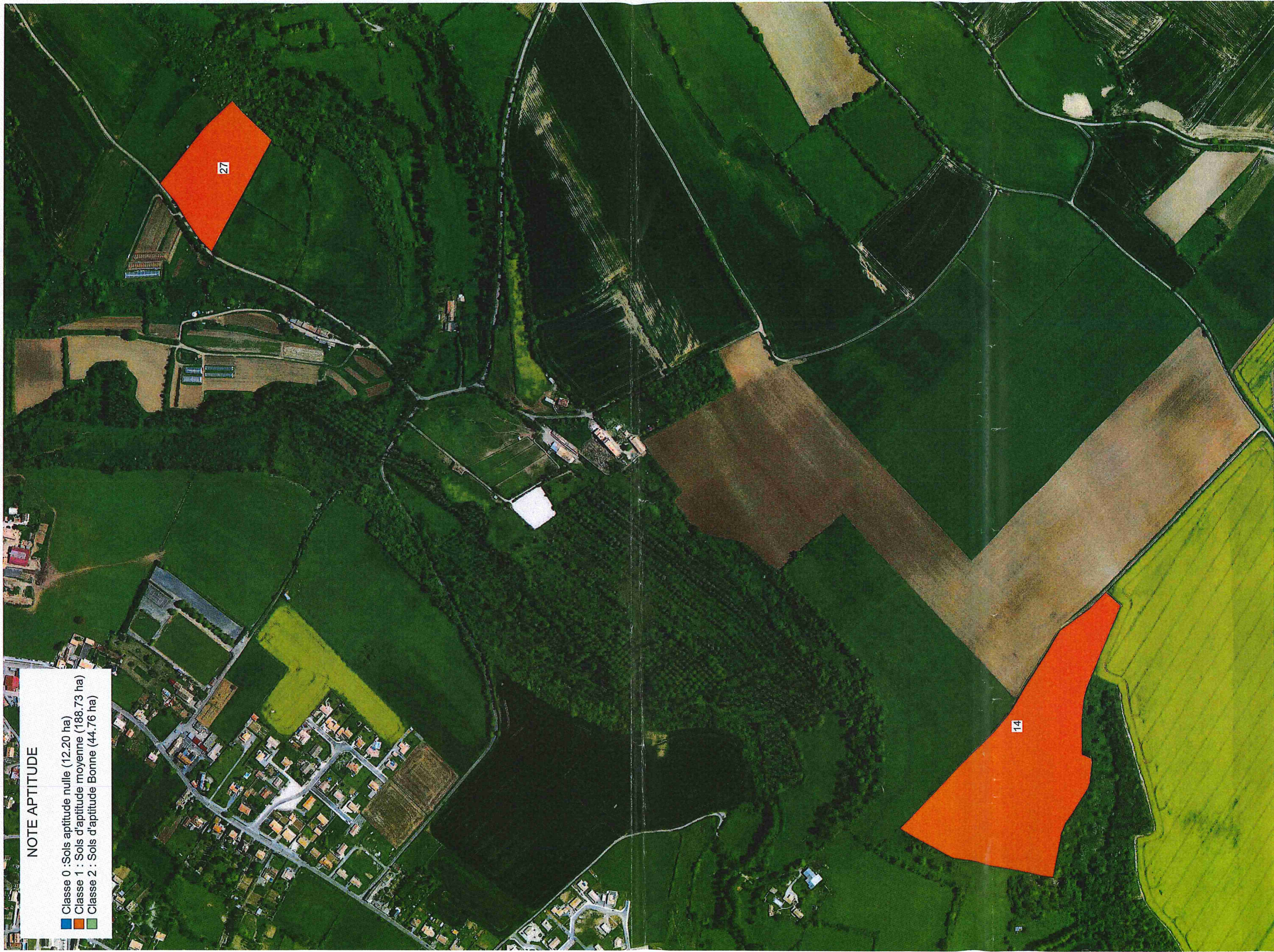
- Classe 0 : Sols aptitude nulle (12.20 ha)
- Classe 1 : Sols d'aptitude moyenne (188.73 ha)
- Classe 2 : Sols d'aptitude Bonne (44.76 ha)



NOTE APTITUDE

- Classe 0 : Sols aptitude nulle (12.20 ha)
- Classe 1 : Sols d'aptitude moyenne (188.73 ha)
- Classe 2 : Sols d'aptitude Bonne (44.76 ha)





NOTE APTITUDE

- Classe 0 : Sols aptitude nulle (12.20 ha)
- Classe 1 : Sols d'aptitude moyenne (188.73 ha)
- Classe 2 : Sols d'aptitude Bonne (44.76 ha)

NOTE APTITUDE

- Classe 0 : Sols aptitude nulle (12.20 ha)
- Classe 1 : Sols d'aptitude moyenne (188.73 ha)
- Classe 2 : Sols d'aptitude Bonne (44.76 ha)



NOTE APTITUDE

- Classe 0 : Sols aptitude nulle (12.20 ha)
- Classe 1 : Sols d'aptitude moyenne (188.73 ha)
- Classe 2 : Sols d'aptitude Bonne (44.76 ha)



NOTE APTITUDE

- Classe 0 : Sols aptitude nulle (12.20 ha)
- Classe 1 : Sols d'aptitude moyenne (188.73 ha)
- Classe 2 : Sols d'aptitude Bonne (44.76 ha)



NOTE APTITUDE

- Classe 0 : Sols aptitude nulle (12.20 ha)
- Classe 1 : Sols d'aptitude moyenne (188.73 ha)
- Classe 2 : Sols d'aptitude Bonne (44.76 ha)



NOTE APTITUDE

- Classe 0 : Sols aptitude nulle (12.20 ha)
- Classe 1 : Sols d'aptitude moyenne (188.73 ha)
- Classe 2 : Sols d'aptitude Bonne (44.76 ha)

